

LA DOMINA
AL TEMPO
DELL'INTE-
RNET
DELE
OSE

**THE KITCHEN
IN THE ERA
OF THE
INTERNET
OF THINGS**

CARATTERE

Scavolini

L'anta telaio rappresenta la cifra stilistica della collezione Carattere, proposta qui in laccato opaco bianco prestige. Completano la composizione l'ampia cappa, le mensole in acciaio sostenute da tiranti ancorati al soffitto, lo schienale magnetico luminoso in vetro e l'armadio Switch, con ante in impiallacciato noce ulster, ideale per organizzare gli spazi con estrema funzionalità. In questo programma, anche la luce riveste un ruolo importante: disponibile sia all'interno dei pensili e colonne, sia nello schienale tra basi e mensole, contribuisce a definire con efficacia gli spazi.

▪ The framed door front is the key feature of the Carattere collection, shown here in prestige matt white lacquer. The composition is completed by a generous extractor-hood, steel shelves hung from the ceiling, a magnetic luminous glass back and Switch cupboard, with front in veneered ulster walnut, ideal for organising spaces with extreme functionality. Light also plays an important role in this programme: both inside the wall cabinets and tall units and on the splashback between the base units and shelves, contributing to defining effectively the spaces.

SCAVOLINI

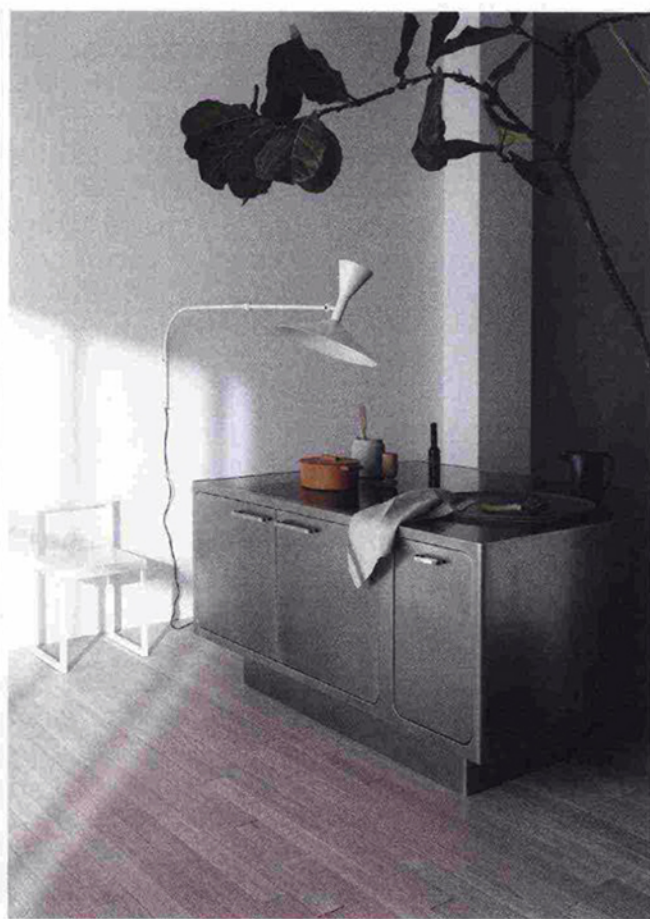
www.scavolini.com**PRINCIPIA ROVERE FUMÉ NTF**

Antonio Citterio

Il progetto di Principia ha dato la possibilità a Citterio di progettare lo spazio in cui la cucina s'inserisce, concependo i mobili, le madie e i contenitori concepiti come veri e propri spazi operativi. E rendendo i materiali protagonisti: Principia unisce un legno materico con una finitura 'ruvida', alle innovative colorazioni dell'acciaio inox generate attraverso il tecnologico processo del PVD (Physical Vapour Deposition). Nella foto: l'isola con basi h 84 cm, con ante in rovere fumé e maniglia integrata PVD Bronzo, top marmo Emperador lucido e cappa da top Hide.

▪ The Principia project has given Citterio the opportunity to design the space in which the kitchen is installed and treat the storage units, cabinets, cupboards as true working spaces. Materials have been given an important role: Principia combines a textural wood with a 'rough' finish with the innovative colours of stainless steel generated using the PVD (Physical Vapour Deposition) process. In the photo: kitchen island with base units 84 cm high, with doors in fumé oak and integrated handle in shiny PVD Bronze Emperador and hood with Hide top.

ARCLINEA

www.arclinea.it**EGO ORBITATA**

Abimis

Le cucine Abimis portano le alte prestazioni delle soluzioni professionali a scala domestica, e l'acciaio inossidabile, biologicamente neutro, ultra-resistente e sostenibile, regna sovrano. I piani Abimis, disponibili in più versioni, sono senza fughe per assicurare il massimo dell'igiene. Lo spessore elevato garantisce massima robustezza. Le ante, arrotondate sui quattro spigoli o squadrate, hanno un'anima in alveolare d'alluminio per coniugare leggerezza e robustezza, e attutire il rumore in fase di chiusura dell'anta. Ai tradizionali vani squadrate, Abimis affianca il vano con angoli raggiati, per impedire allo sporco di annidarsi e facilitare le operazioni di pulizia. I ripiani nei vani e nei moduli sono estraibili, per sfruttare fino in fondo lo spazio e renderlo più facilmente accessibile. Anche la cerniera cardine di Ego è brevettata; completamente in acciaio, consente di disegnare cucine con le ante a filo.

▪ Abimis kitchens offer the high-level performance of professional kitchens on a domestic scale and stainless steel, biologically neutral, ultra-resistant and sustainable, reigns supreme. Abimis tops, available in numerous models, are free from joints to ensure maximum hygiene while the extra thickness ensures maximum sturdiness. The doors, rounded on the



four corners or square, have a core in honeycombed aluminium in order to provide both lightness and strength as well as reducing noise when the door is closed. In addition to the traditional square cupboards, Abimis has introduced a cupboard with rounded corners to stop dirt accumulating and make cleaning easier.

The shelves in the compartments and modules can be pulled out, in order to utilise space to the full and make access easier. The hinge of Ego is also patented: made completely from steel, it allows kitchens to be designed with flush doors.

ABIMIS

www.abimis.com